



**ALIOR
BANK**

Biuro Maklerskie

Alior Trader

Podręcznik użytkownika

Instalacja platformy rzeczywistej

I. Instalacja platformy Alior Trader

1. Wymagania systemowe.

Przed instalacją platformy Alior Trader należy pobrać i zainstalować .NET Framework 3.5.

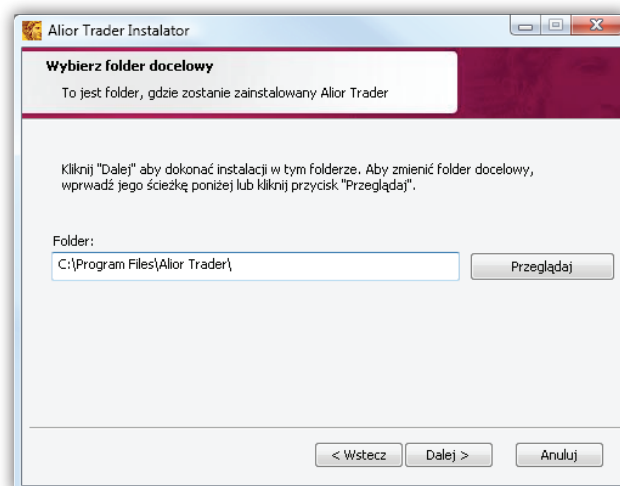
Do poprawnego działania platformy Alior Trader wymagane są:

- procesor 1.5 GHz lub wyższy,
- minimum 512 MB RAM (większa ilość pamięci RAM jest rekomendowana przy dokonywaniu analizy technicznej),
- 40 MB wolnej przestrzeni dyskowej,
- minimalna rozdzielczość ekranu: 1024x768 (rekomendowana wyższa),
- system operacyjny: Windows 2000, Windows XP, Windows 2003 Server, Windows Vista, Windows 7, Windows Server 2008 R1 lub R2.

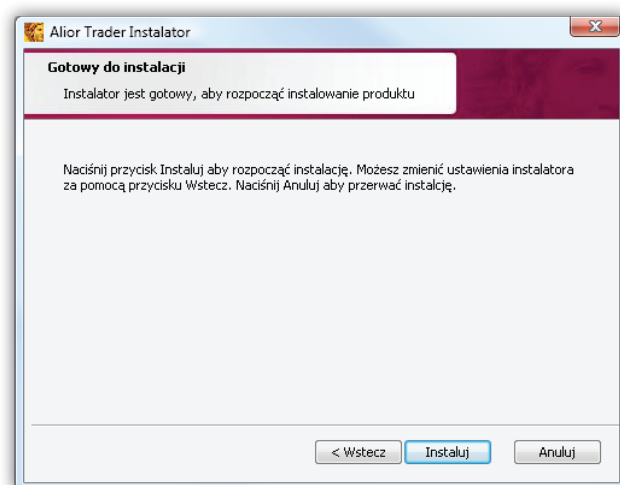
2. Instalacja platformy.

Instalacja platformy Alior Trader jest bardzo prosta i intuicyjna, jednakże przed przystąpieniem do instalacji zalecane jest zamknięcie wszystkich pozostałych aplikacji.

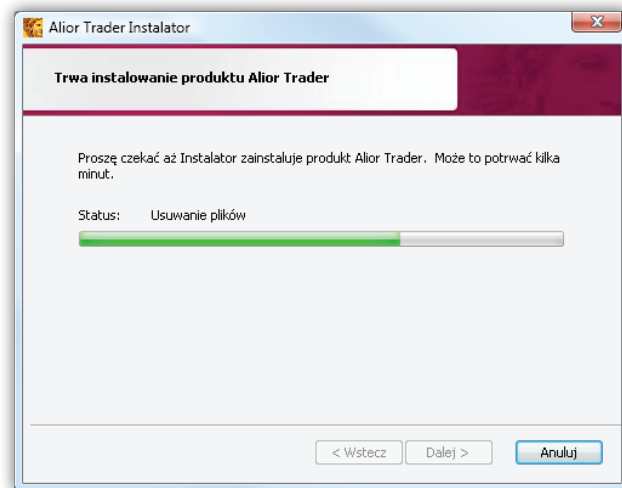
Po uruchomieniu pliku instalacyjnego AliorTrader.exe pojawi się okno powitalne instalatora platformy. W kolejnym oknie należy wybrać docelowy katalog instalacyjny. Domyślnie platforma instalowana jest w katalogu `C:\Program Files\AliorTrader`. Wybór lokalizacji należy zatwierdzić poprzez wybranie opcji Dalej.



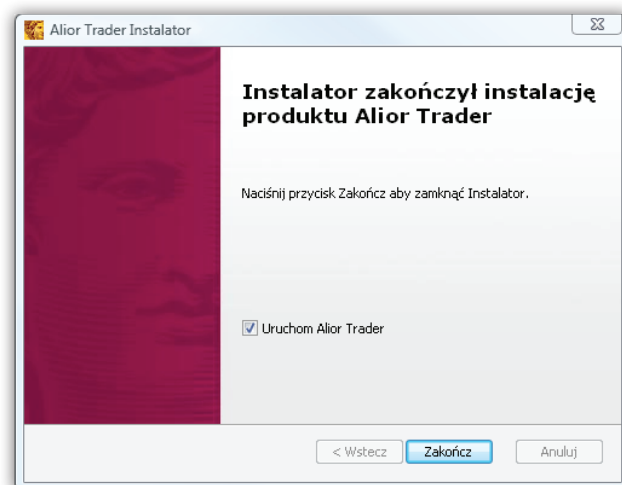
W kolejnym oknie Instalator poinformuje o gotowości do instalacji. Kliknięcie opcji Instaluj spowoduje rozpoczęcie procesu.



Na kolejnym oknie prezentowany jest postęp procesu instalacji.



3. Na koniec procesu pojawi się okno informujące o poprawnym zainstalowaniu platformy na komputerze użytkownika. Po kliknięciu opcji „Zakończ” zostanie uruchomione okno logowania do platformy Alior Trader.



4. Aktualizacja platformy.

Aktualizacja platformy Alior Trader odbywa się automatycznie. W ustawieniach platformy domyślnie zaznaczona jest opcja automatycznej aktualizacji. W momencie pojawienia się nowej wersji platformy, użytkownik powiadamiany jest o tym fakcie i może przystąpić do aktualizacji.

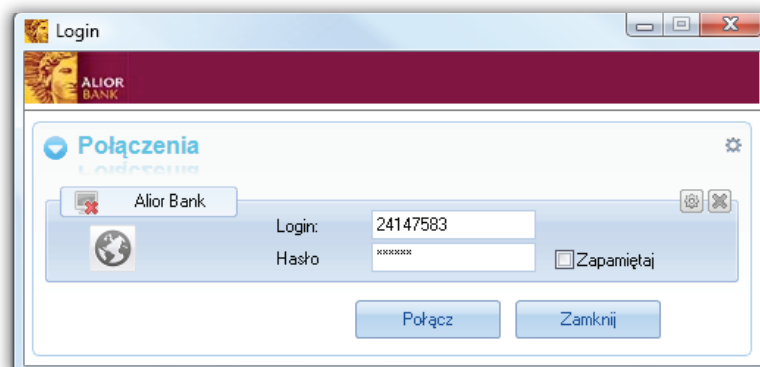
Przed przystąpieniem do aktualizacji zalecane jest zamknięcie wszystkich pozostałych programów.

Instalator platformy Alior Trader podczas procesu instalacyjnego zawsze pobiera najnowszą wersję platformy, dlatego też nie ma konieczności aktualizacji po instalacji.

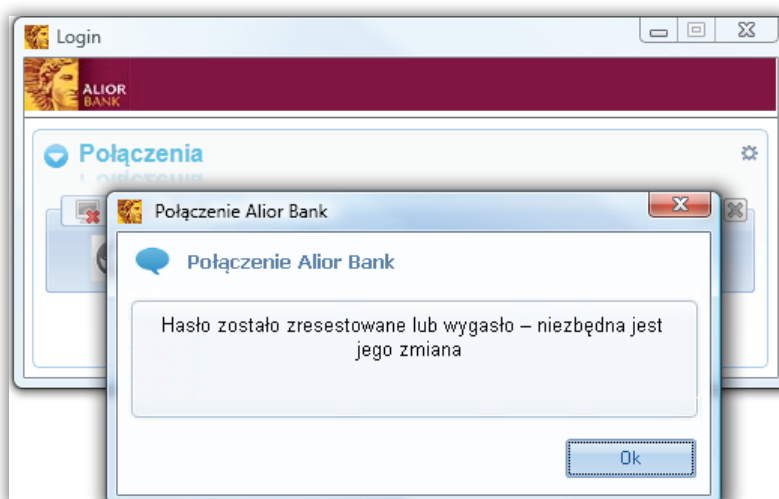
II. Logowanie

1. Pierwsze logowanie

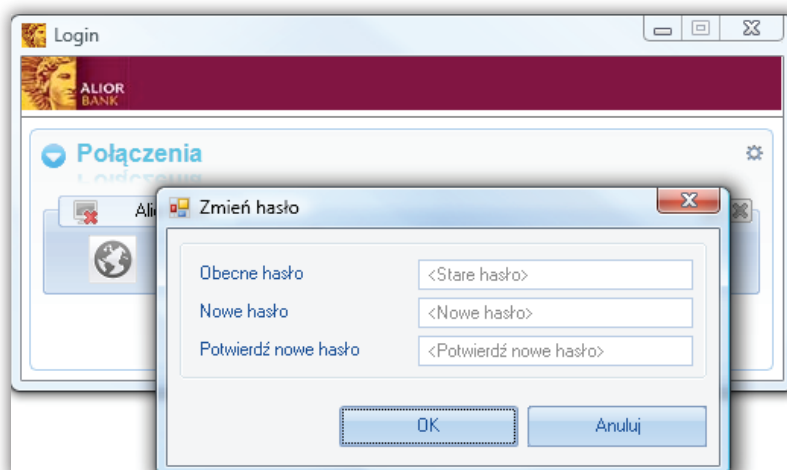
Podczas pierwszego logowania do platformy Alior Trader, aplikacja poprosi Cię o login (numer CIF klienta – ten sam login jest też używany przy identyfikacji w systemie bankowości internetowej), który otrzymałeś od Bankiera przy podpisywaniu umowy hasło, które zostało przesłane na podany przez Ciebie numer telefonu.



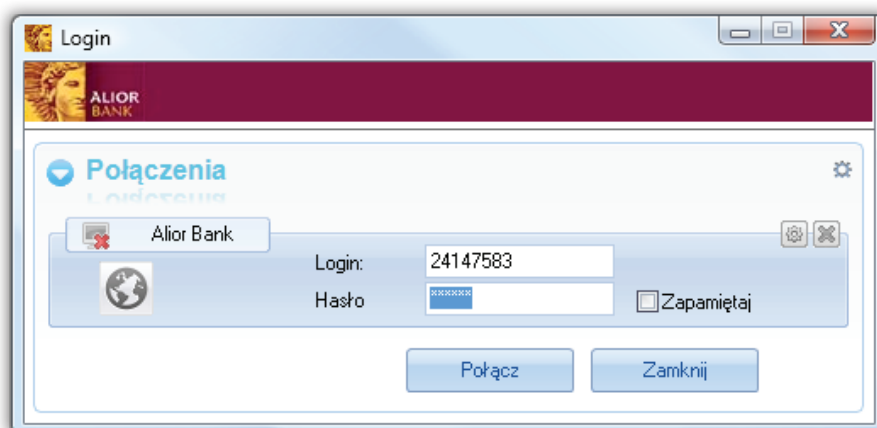
Następnie aplikacja wymusi zmianę hasła.



Nowe hasło musi składać się z minimum 8 znaków oraz zawierać co najmniej: jedną dużą literę, jedną małą literę, jeden znak specjalny oraz jedną cyfrę.



Po akceptacji zmiany hasła, należy ponownie wprowadzić dane logowania – login i nowe hasło.



Po kliknięciu opcji „Połącz” na Twój numer telefonu zostanie wysłany SMS z kodem autoryzacyjnym. Należy go wprowadzić, a następnie kliknąć OK.

