

# NOL3

## Narzędzia aplikacji

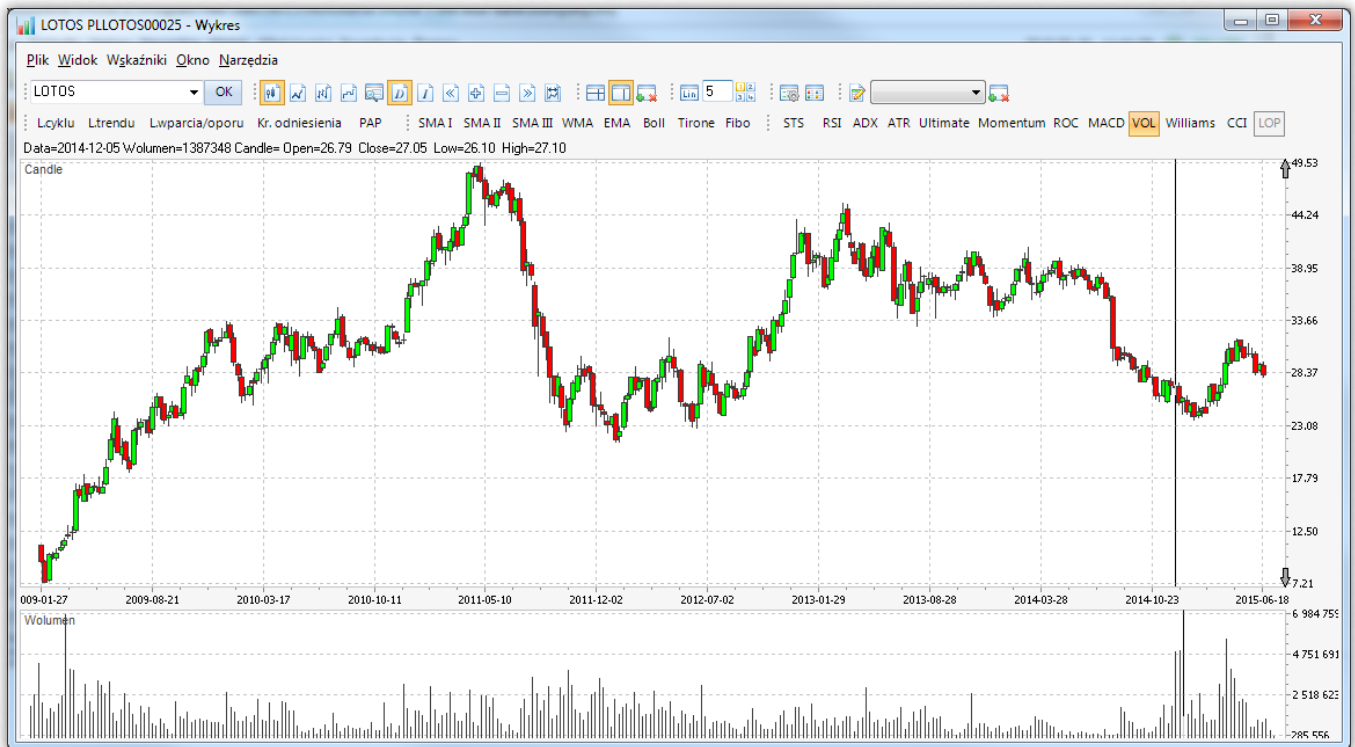


Biuro Maklerskie

### 1. NARZĘDZIA APLIKACJI

a) Wykres instrumentu w aplikacji dostępny jest w formie:

> wykresu świeczkowego, > wykresu liniowego, > wykresu słupkowego, > wykresu kagi



b) Profil spółki – przekierowanie do profilu wybranego waloru do największych portali informacyjnych zajmujących się rynkiem kapitałowym:

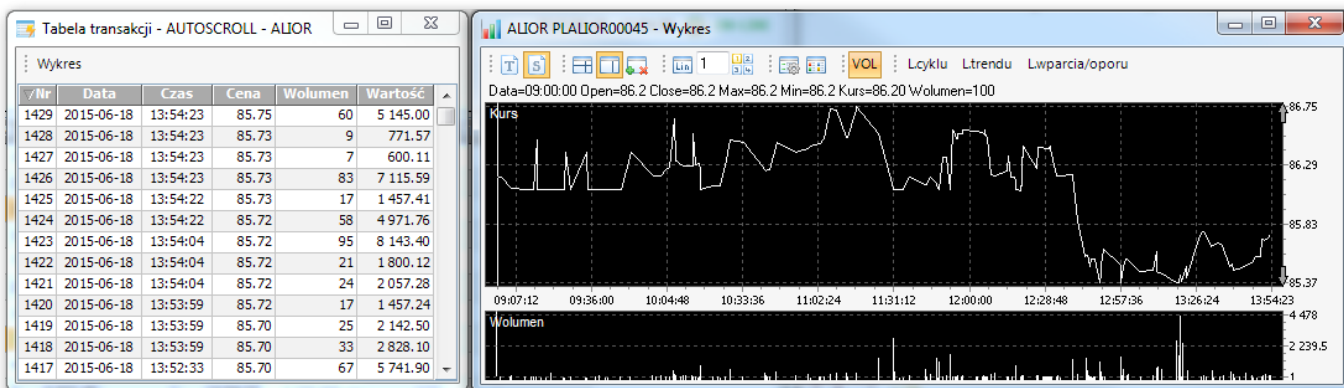
Narzędzia	Widok	Właściwości	Investycje	Pomoc
Wykres	F2			
<b>Profil spółki</b>	<b>Shift+F2</b>			
Szczegóły waloru	F3			
Aktualne transakcje				
Arkusz zleceń	F4			
Aktywność rynku	F5			
Statystyka				
Monitor rynku				
Zarządzanie alarmami				
Ticker	F6			
Instrumenty Tickera				
DDE Manager				
Okno Informacji	F7			
Instrumenty PAP				
Rozwiń				
Zwiń				
Rozwiń wszystko				
Zwiń wszystko				

aliorbank.pl				
bankier.pl				
finanse.wnp.pl				
google.pl - News				
gpw.pl				20
gpwinfostrafa.pl				90
money.pl				95
moneyp.pl - forum				40
newconnect.pl				28
pb.pl				80
stockwatch.pl				25
stockwatch.pl - ATTrader				60
stoog.pl				60
stoog.pl - Ispag				80
				95
	4	617	179.25	179.30
	3	1 481	18.88	18.90
	7	20 978	6.67	6.68
	3	694	67.44	67.54

c) **Szczegóły waloru** - dokładne informacje na temat wybranego instrumentu

LOTOS PLLOTOS00025 - Szczę...					
FazaNotSym	COCO	WartCalk	1 888 615.37		
grupa	02	WigDln	25.67		
kategoria	A	WigGrn	31.37		
KrMax	28.52	WolCalk	67 219		
KrMin	27.81	Zm%TKO			
KrOdn	28.60	FazaNot			
KrOtw	28.52	Status			
KrRoz		opis			
KrSred	28.10	Kombinacje zleceń			
KrZam		Oferty skumulowane			
StatusSym					
TKO					
KpLiZl	KpIL	KpLim	SpLim	SpIL	SpLiZl
3	400	27.95	28.00	209	2
1	70	27.94	28.05	230	2
1	100	27.93	28.06	831	1
1	20	27.92	28.08	734	1
1	968	27.86	28.10	4 400	2
OstTrKr	OstTrIL	OstTrCz			
27.98	75	11:54:14			
28.04	51	11:53:25			
28.04	24	11:52:36			
28.04	112	11:52:36			
28.04	78	11:52:32			

d) **Aktualne transakcje** - okno prezentuje dane na temat zawartych w bieżącym dniu transakcji na wybranym papierze wartościowym, możliwość uruchomienia wykresu dla w/w transakcji klawiszem F2



e) **Arkusze zleceń** - okno dostępne tylko dla użytkowników którzy posiadają typ rachunku: Inwestor MAX, prezentuje pełny arkusz zleceń danego instrumentu finansowego

ALIOR PLALIOR00045 - Arkusz ...					
Według cen					
KpLiZl	KpIL	KpLim	SpLim	SpIL	SpLiZl
4	593	85.66	85.75	114	2
1	85	85.53	85.76	72	1
1	57	85.45	85.97	100	1
1	12	85.41	85.98	150	1
1	50	85.39	86.00	175	1
1	30	85.38	86.09	60	1
1	17	85.37	86.10	631	1

f) **Aktywność rynku** – narzędzie prezentuje statystyki oraz rozkład wzrostów/spadków dla aktywnej zakładki. Jest możliwa zmiana częstotliwości jej odświeżania 10s/20s/30s/1m/2m

Wzrosty	%	Bez zmian	Spadki	%
BOGDANKA	2.03		ALIOR	-1.13
BZWBK	2.27		ASSECOPOL	-0.66
EUROCASH	0.08		JSW	-3.23
KGHM	0.67		KERNEL	-0.55
LPP	0.33		LOTOS	-1.36
ORANGEPL	2.17		MBANK	-3.17
PEKAO	1.20		PGE	-0.58
PGNIG	1.36		PZU	-1.13
PKNORLEN	1.49		SYNTHOS	-0.43
PKOBP	0.16		TAURONPE	-0.23

Częstotliwość odświeżania: 30 sek

g) **Statystyka rynku** – okno prezentuje statystykę Rynku głównego oraz New Connect pod względem największych wzrostów, największych spadków oraz najwyższych obrotów w danych rynku. Widocznych jest 10 instrumentów w każdej zakładce.

GPW		New Connect	
120	204	75	

Wzrosty		Spadki		Obroty	
Nazwa	Kurs	Obrót	Zm%		
IDEON	0,02	3 196,00	100,00		
REGNON	0,03	150,00	50,00		
B3SYSTEM	0,99	1 584,00	10,00		
ASBIS	1,00	467 987,97	8,70		
SKOTAN	0,63	175 953,88	6,78		
APATOR	38,00	1 660 743,12	5,12		
KREC	8,56	1 249,24	4,90		
BIOMEDLUB	3,88	3,88	4,86		
CNT	8,06	40,30	4,13		
MEXPOLSKA	3,48	34 916,76	3,88		

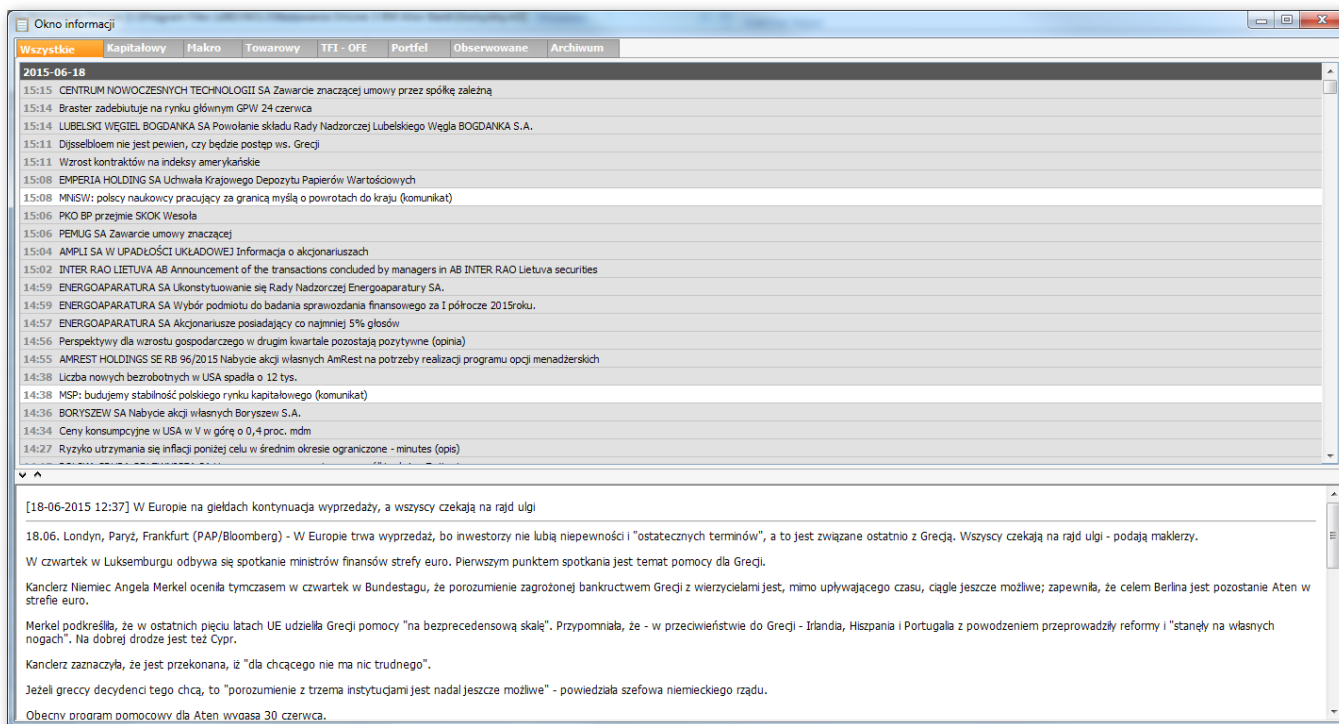
h) **Monitor rynku** – przedstawia ostatnie - bieżące transakcje dotyczące wszystkich instrumentów GPW.

Czas	Walor	Cena	Ilość	Zm%
14:13:27	HANDLOWY	99.55	43	-0.70
14:13:21	KGHM	112.65	2	0.58
14:13:21	KGHM	112.65	200	0.58
14:13:21	KGHM	112.65	26	0.58
14:13:21	KGHM	112.65	394	0.58
14:13:21	KGHM	112.65	608	0.58
14:13:21	KGHM	112.65	148	0.58
14:13:20	PZU	428.95	12	-1.23
14:13:20	PZU	428.95	28	-1.23
14:13:18	VERBICOM	7.80	1460	-3.11
14:13:16	PKOBP	31.10	299	-0.03
14:13:16	PKOBP	31.10	347	-0.03
14:13:16	KGHM	112.65	57	0.58
14:13:16	KGHM	112.65	162	0.58
14:13:14	PKOBP	31.10	352	-0.03
14:13:14	PKOBP	31.10	149	-0.03

i) **Ticker** – jest to pasek informacyjny pokazujący zmiany procentowe wybranych instrumentów finansowych, aby zmienić listę PW należy kliknąć na pasku prawym klawiszem myszy i wybrać pozycję Instrumenty, po czym dokonać wyboru instrumentów z lewej sekcji – przenosząc wybrane do prawej sekcji.

2 805.33 0.40% ^ WIG20 2 326.01 0.20% ^ WIG20lev 810.39 0.39% ^ WIG30 2 544.81 0.16% ^ WIG-BUDOW 2

j) **Okno informacji** - wiadomości z Polskiej Agencji Prasowej z rynku kapitałowego, wiadomości makroekonomiczne, rynek towarowy, TFI – OFE oraz specjalna zakładka depesz prezentująca informacje tylko dotyczące spółek, które posiadamy w portfelu.



Szczegółowe informacje na temat powyższych funkcjonalności znajdują się również w Pomocy aplikacji. Ewentualne pytania prosimy kierować na infolinię Biura Maklerskiego pod nr **19 503** lub adres e-mail: **kontakt.bm@alior.pl**