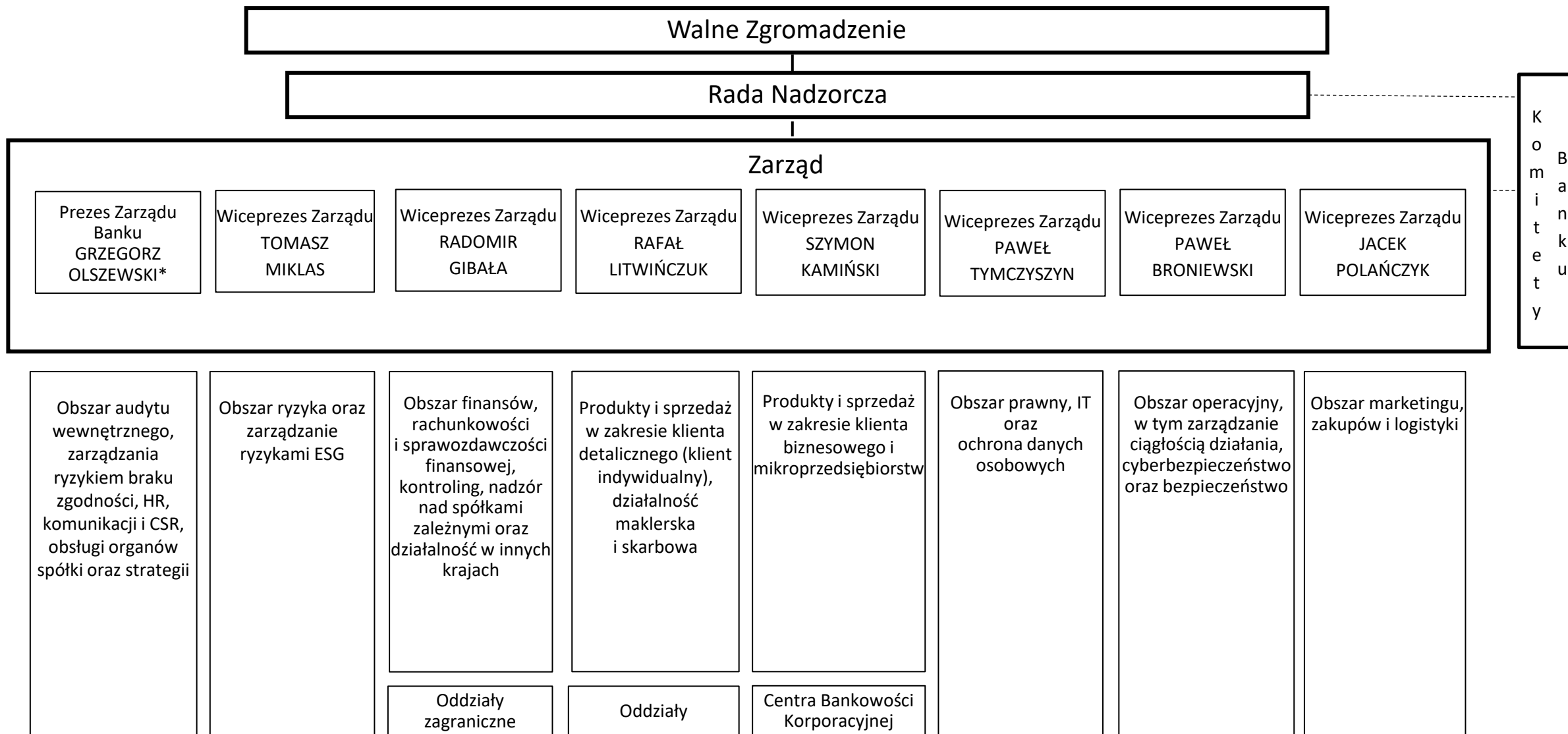


# SCHEMAT STRUKTURY ORGNIZACYJNEJ ALIOR BANKU S.A.



\* Odpowiada także za bieżące funkcjonowanie procedur zgłaszania naruszeń przepisów prawa, obowiązujących w Banku procedur i reguł etyki biznesowej, jak również przyjmuje zgłoszenia w tym zakresie zgodnie z postanowieniami regulacji wewnętrznych Banku.