

Stopy zwrotu z rekomendowanych portfeli

Październik 2019

Biuro Maklerskie Alior Bank



Portfele Funduszowe Premium (powyżej 100 tys. zł)

Rekomendowany portfel	Październik ¹	3 miesiące	6 miesięcy	12 miesięcy	YTD	3 lata	Od startu usługi ²
Ostrożny	0,8%	0,1%	2,6%	5,7%	5,6%	7,3%	9,6%
Rozważny	0,9%	-0,3%	1,5%	6,2%	7,1%	6,2%	6,5%
Aktywny	1,2%	-0,2%	0,9%	6,2%	9,1%	7,4%	6,8%
Dynamiczny	1,4%	-0,4%	-0,1%	6,3%	9,7%	6,8%	4,7%
<i>Polskie akcje</i> ³	0,8%	-3,2%	-3,9%	4,5%	0,2%	17,5%	9,8%
<i>Polskie obligacje skarbowe</i> ³	0,5%	1,3%	4,6%	6,8%	4,8%	14,1%	21,3%
<i>Globalne akcje</i> ³	2,6%	1,9%	1,8%	10,3%	17,3%	30,0%	23,9%
<i>Globalne obligacje IG</i> ³	-0,2%	1,6%	5,3%	10,7%	8,6%	12,3%	22,1%

Źródło: Bloomberg, BM Alior Bank

¹Stopa zwrotu wyliczona za okres od 30 września 2019 r. do 31 października 2019 r.

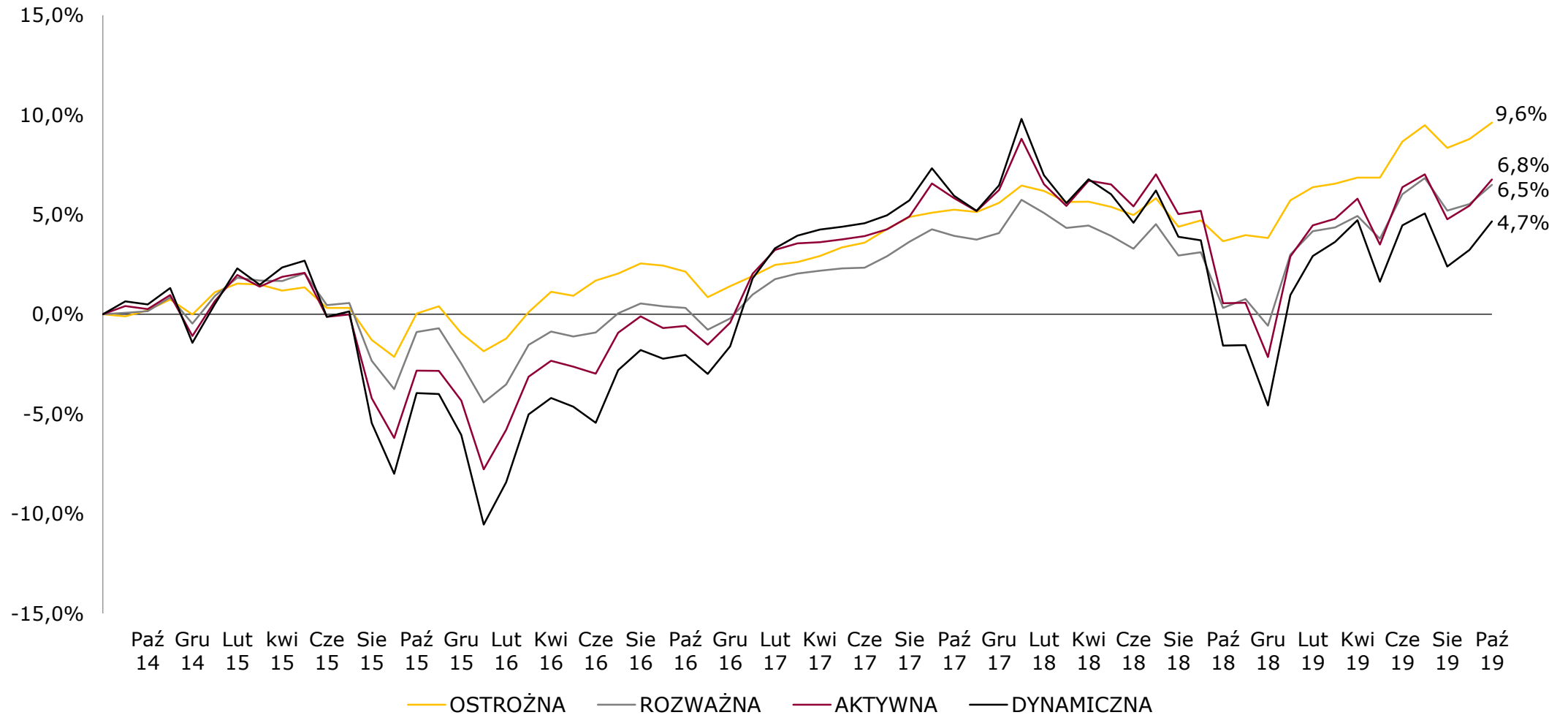
²Stopa zwrotu wyliczona za okres od 2 września 2014 r. (data startu usługi) do 31 października 2019 r.

YTD – od początku roku

³Stopy zwrotu dla poszczególnych rynków i klas aktywów mierzone zmianami następujących indeksów: Polskie akcje – WIG, Polskie obligacje skarbowe – Bloomberg Poland Local Sovereign Index, Globalne akcje – MSCI All-Country World, Globalne obligacje IG – Bloomberg Barclays Global-Aggregate Total Return Index (USD-hedged)

Stopy zwrotu z Rekomendowanego portfela inwestycyjnego za dany okres jest wyliczana jako średnia ważona stóp zwrotu instrumentów finansowych wchodzących w skład Rekomendowanego portfela inwestycyjnego w danym okresie. Wagami poszczególnych instrumentów finansowych są ich rekomendowane procentowe udziały w portfelu w okresie czasu, za który liczona jest stopa zwrotu.

Portfele Funduszowe Premium (powyżej 100 tys. zł)



Portfele Mieszane Premium (powyżej 100 tys. zł)

Rekomendowany portfel	Październik ¹	3 miesiące	6 miesięcy	12 miesięcy	YTD	3 lata	Od startu usługi ²
Ostrożny	0,8%	-0,3%	2,0%	5,2%	4,6%	5,8%	8,2%
Rozważny	0,8%	-1,0%	-0,1%	5,1%	4,7%	2,1%	4,9%
Aktywny	0,9%	-1,2%	-0,8%	5,9%	6,9%	2,0%	4,6%
Dynamiczny	0,8%	-2,2%	-2,7%	5,7%	6,8%	1,3%	2,6%
<i>Polskie akcje³</i>	0,8%	-3,2%	-3,9%	4,5%	0,2%	17,5%	8,7%
<i>Polskie obligacje skarbowe³</i>	0,5%	1,3%	4,6%	6,8%	4,8%	14,1%	17,5%
<i>Globalne akcje³</i>	2,6%	1,9%	1,8%	10,3%	17,3%	30,0%	26,4%
<i>Globalne obligacje IG³</i>	-0,2%	1,6%	5,3%	10,7%	8,6%	12,3%	20,2%

Źródło: Bloomberg, BM Alior Bank

¹Stopa zwrotu wyliczona za okres od 30 września 2019 r. do 31 października 2019 r.

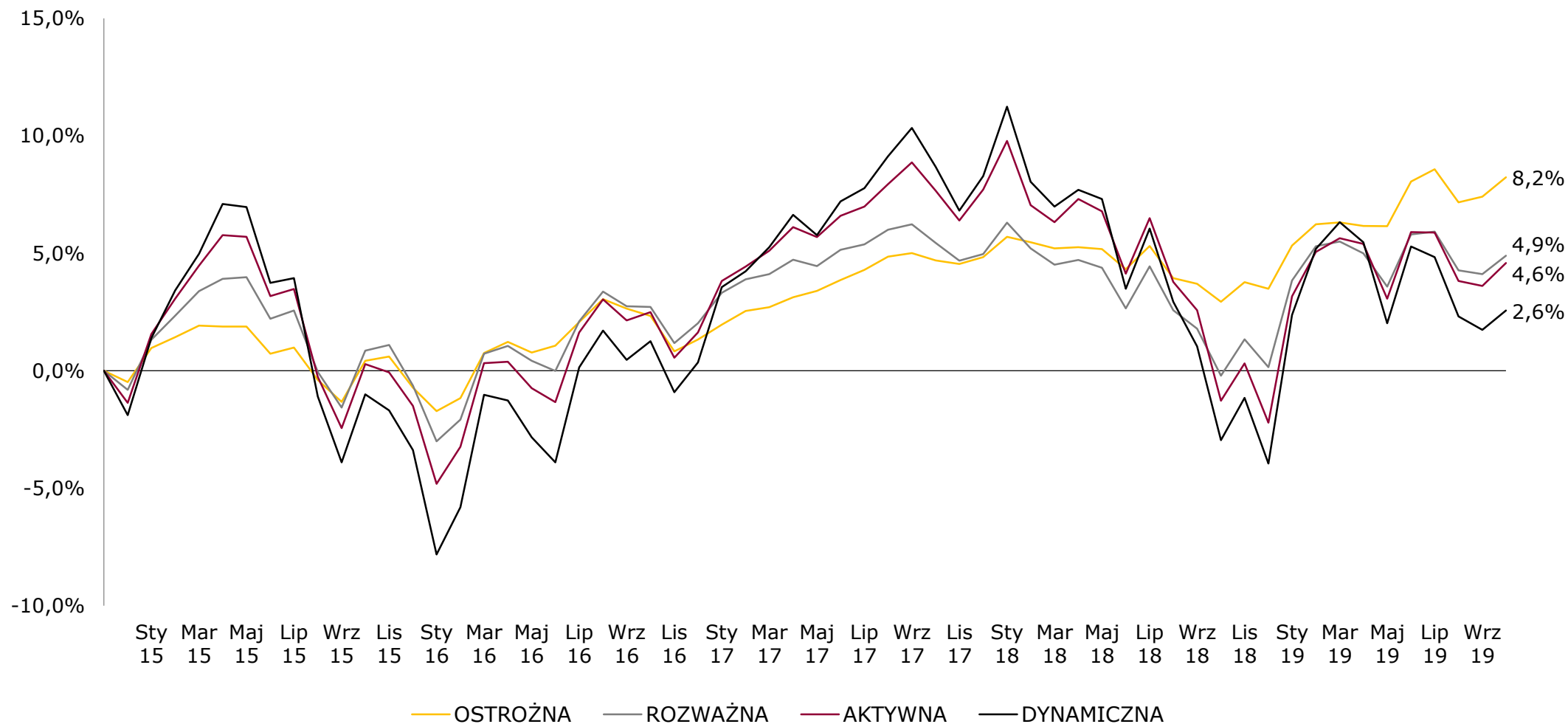
²Stopa zwrotu wyliczona za okres od 1 grudnia 2014 r. (data startu usługi) do 31 października 2019 r.

YTD – od początku roku

³Stopy zwrotu dla poszczególnych rynków i klas aktywów mierzone zmianami następujących indeksów: Polskie akcje – WIG, Polskie obligacje skarbowe – Bloomberg Poland Local Sovereign Index, Globalne akcje – MSCI All-Country World, Globalne obligacje IG – Bloomberg Barclays Global-Aggregate Total Return Index (USD-hedged)

Stopy zwrotu z Rekomendowanego portfela inwestycyjnego za dany okres jest wyliczana jako średnia ważona stóp zwrotu instrumentów finansowych wchodzących w skład Rekomendowanego portfela inwestycyjnego w danym okresie. Wagami poszczególnych instrumentów finansowych są ich rekomendowane procentowe udziały w portfelu w okresie czasu, za który liczona jest stopa zwrotu.

Portfele Mieszane Premium (powyżej 100 tys. zł)



Portfele Giełdowe Premium (powyżej 100 tys. zł)

Rekomendowany portfel	Październik ¹	3 miesiące	6 miesięcy	12 miesięcy	YTD	3 lata	Od startu usługi ²
Ostrożny	0,9%	0,0%	1,4%	4,3%	3,1%	9,3%	17,4%
Rozważny	0,9%	-0,6%	-0,4%	4,2%	2,4%	3,9%	15,0%
Aktywny	1,1%	-1,3%	-2,3%	4,3%	1,6%	-1,0%	13,1%
Dynamiczny	1,3%	-1,6%	-3,5%	3,8%	0,6%	-3,5%	11,8%
<i>Polskie akcje³</i>	0,8%	-3,2%	-3,9%	4,5%	0,2%	17,5%	8,7%
<i>Polskie obligacje skarbowe³</i>	0,5%	1,3%	4,6%	6,8%	4,8%	14,1%	17,5%
<i>Globalne akcje³</i>	2,6%	1,9%	1,8%	10,3%	17,3%	30,0%	26,4%
<i>Globalne obligacje IG³</i>	-0,2%	1,6%	5,3%	10,7%	8,6%	12,3%	20,2%

Źródło: Bloomberg, BM Alior Bank

¹Stopa zwrotu wyliczona za okres od 30 września 2019 r. do 31 października 2019 r.

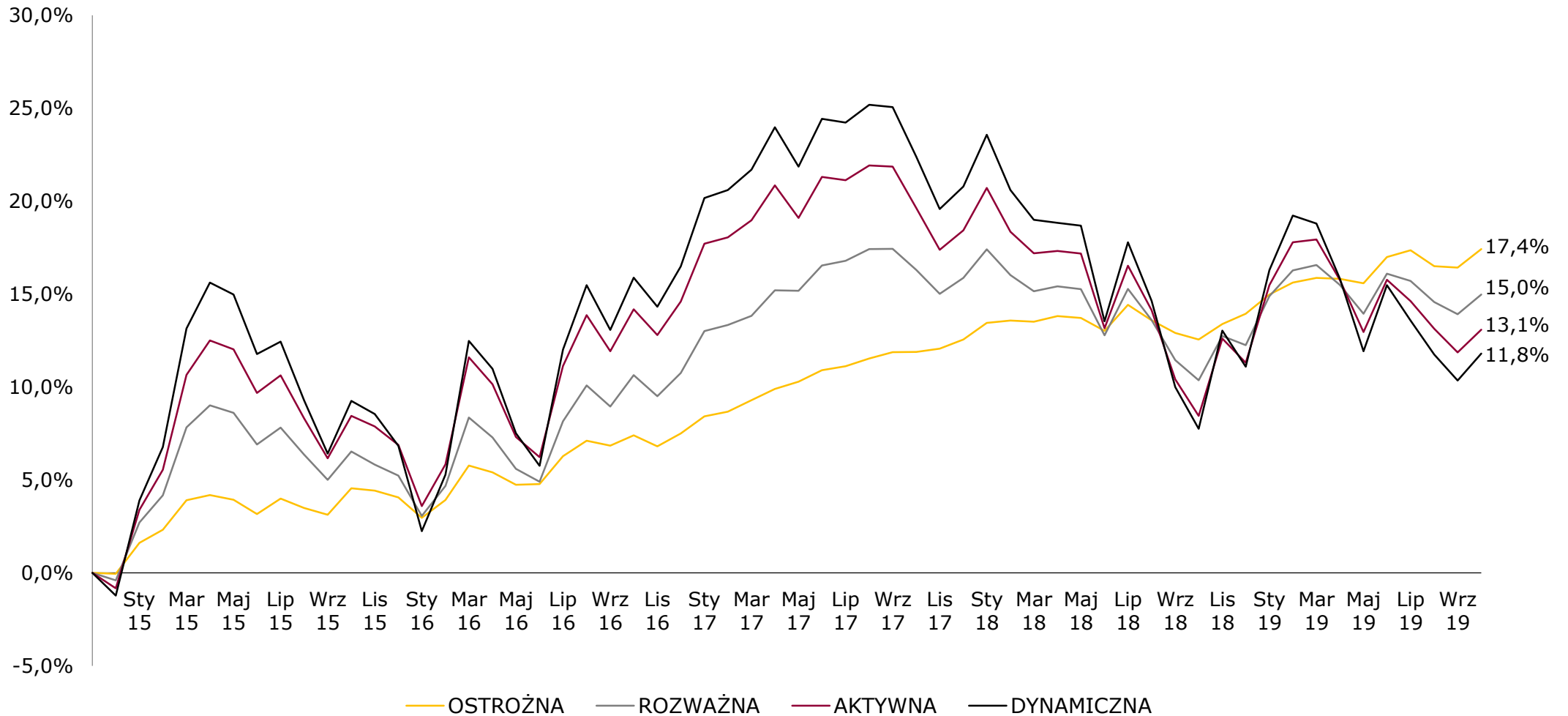
²Stopa zwrotu wyliczona za okres od 1 grudnia 2014 r. (data startu usługi) do 31 października 2019 r.

YTD – od początku roku

³Stopy zwrotu dla poszczególnych rynków i klas aktywów mierzone zmianami następujących indeksów: Polskie akcje – WIG, Polskie obligacje skarbowe – Bloomberg Poland Local Sovereign Index, Globalne akcje – MSCI All-Country World, Globalne obligacje IG – Bloomberg Barclays Global-Aggregate Total Return Index (USD-hedged)

Stopy zwrotu z Rekomendowanego portfela inwestycyjnego za dany okres jest wyliczana jako średnia ważona stóp zwrotu instrumentów finansowych wchodzących w skład Rekomendowanego portfela inwestycyjnego w danym okresie. Wagami poszczególnych instrumentów finansowych są ich rekomendowane procentowe udziały w portfelu w okresie czasu, za który liczona jest stopa zwrotu.

Portfele Giełdowe Premium (powyżej 100 tys. zł)



Portfele Alior TFI (powyżej 5 tys. zł)

Rekomendowany portfel	Październik ¹	3 miesiące	6 miesięcy	12 miesięcy	YTD	Od startu usługi ²
Ostrożny	0,3%	0,1%	1,5%	3,8%	3,4%	3,6%
Rozważny	0,4%	-0,2%	1,3%	4,9%	4,7%	4,2%
Aktywny	0,6%	-0,4%	1,2%	5,6%	5,7%	4,7%
<i>Polskie akcje³</i>	0,8%	-3,2%	-3,9%	4,5%	0,2%	2,2%
<i>Polskie obligacje skarbowe³</i>	0,5%	1,3%	4,6%	6,8%	4,8%	7,0%
<i>Globalne akcje³</i>	2,6%	1,9%	1,8%	10,3%	17,3%	8,4%
<i>Globalne obligacje IG³</i>	-0,2%	1,6%	5,3%	10,7%	8,6%	10,9%

Źródło: Bloomberg, BM Alior Bank

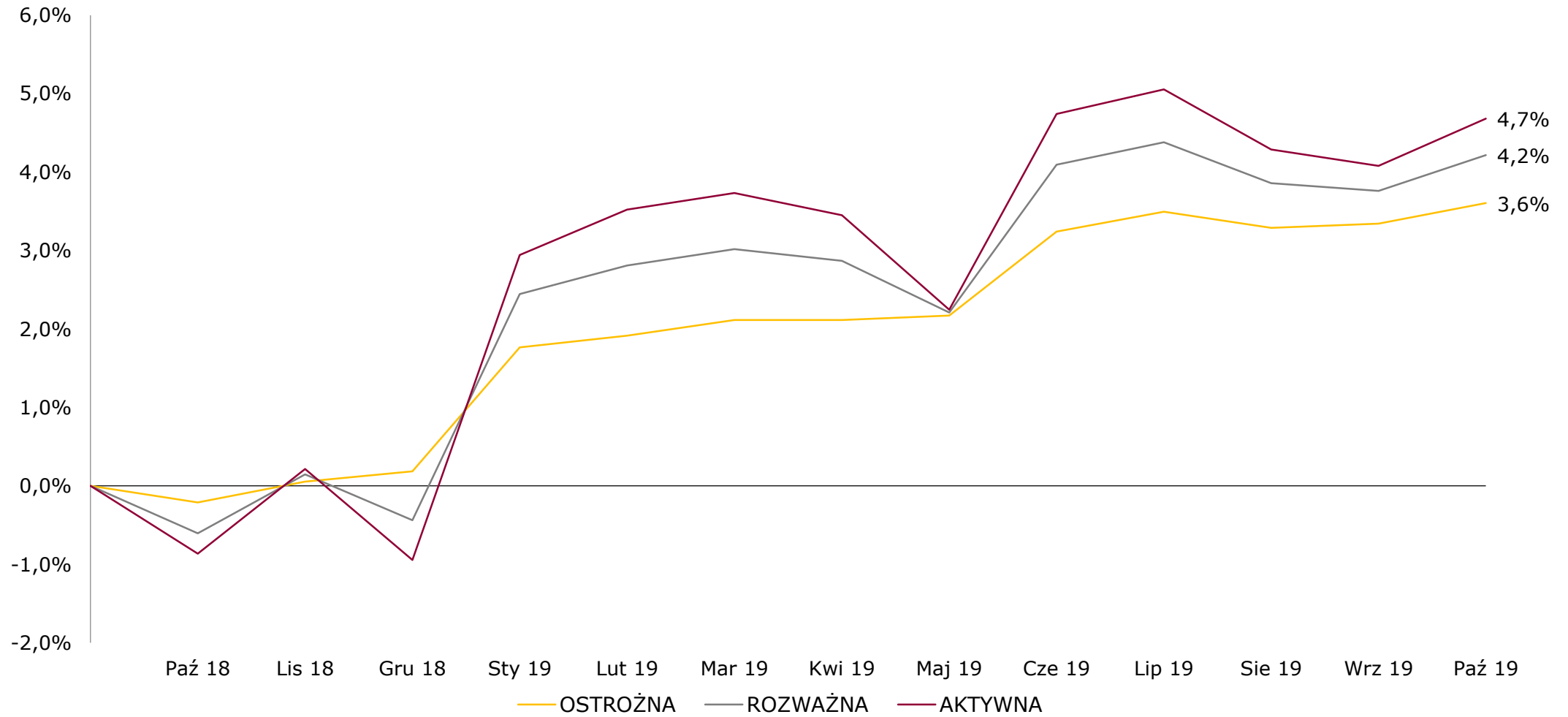
¹Stopa zwrotu wyliczona za okres od 30 września 2019 r. do 31 października 2019 r.

²Stopa zwrotu wyliczona za okres od 22 października 2018 r. (data startu usługi) do 31 października 2019 r.

³Stopy zwrotu dla poszczególnych rynków i klas aktywów mierzone zmianami następujących indeksów: Polskie akcje – WIG, Polskie obligacje skarbowe – Bloomberg Poland Local Sovereign Index, Globalne akcje – MSCI All-Country World, Globalne obligacje IG – Bloomberg Barclays Global-Aggregate Total Return Index (USD-hedged).

Stopy zwrotu z Rekomendowanego portfela inwestycyjnego za dany okres jest wyliczana jako średnia ważona stóp zwrotu instrumentów finansowych wchodzących w skład Rekomendowanego portfela inwestycyjnego w danym okresie. Wagami poszczególnych instrumentów finansowych są ich rekomendowane procentowe udziały w portfelu w okresie czasu, za który liczona jest stopa zwrotu.

Portfele Alior TFI (powyżej 5 tys. zł)



Właścicielem niniejszego opracowania jest Biuro Maklerskie Alior Bank Spółka Akcyjna z siedzibą w Warszawie, ul. Łopuszańska 38D, 02-232 Warszawa, Sąd Rejonowy dla m.st. Warszawy w Warszawie, XIII Wydział Gospodarczy, KRS: 0000305178, REGON: 141387142, NIP: 1070010731, kapitał zakładowy: 1 305 539 910 PLN (opłacony w całości).

Biuro Maklerskie informuje, że zaprezentowane wyniki inwestycyjne odnoszą się do przeszłości. Stopa zwrotu uzyskana z inwestycji w przeszłości nie stanowi gwarancji jej uzyskania w przyszłości.

Prezentowane stopy zwrotu z rekomendowanych portfeli inwestycyjnych są stopami zwrotu, które nie uwzględniają kosztów związanych z nabyciem rekomendowanych instrumentów finansowych (np. prowizji maklerskiej, opłaty manipulacyjnej). W wyniku konieczności poniesienia tych opłat rzeczywisty zwrot z inwestycji może być niższy niż przedstawiony w niniejszym opracowaniu. Wpływ kosztów na podane stopy zwrotu uzależniony jest od wysokości stawek prowizji i opłat. Szczegółowe informacje na temat wysokości i zasad naliczania opłat i prowizji określają taryfy opłat i prowizji Biura Maklerskiego Alior Bank S.A. Wysokość opłat manipulacyjnych określają poszczególne fundusze.

Niniejsza publikacja została przygotowana wyłącznie w celach informacyjnych i nie stanowi porady inwestycyjnej, rekomendacji i/lub oferty zakupu lub sprzedaży instrumentu finansowego.

Powielanie bądź publikowanie niniejszego opracowania lub jego części bez pisemnej zgody Biura Maklerskiego Alior Bank S.A. jest zabronione.

