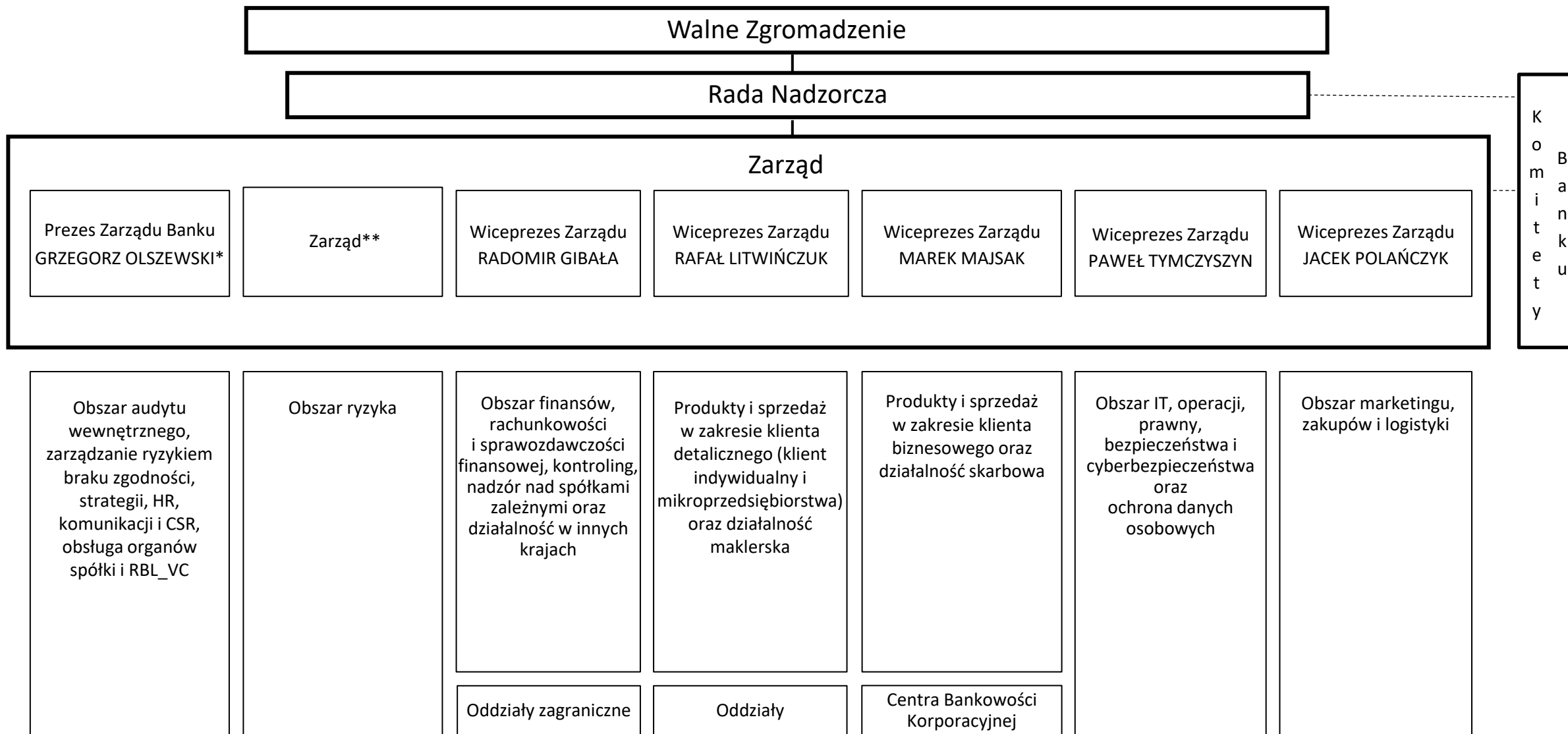


SCHEMAT STRUKTURY ORGNIZACYJNEJ ALIOR BANKU S.A.



* Odpowiada także za bieżące funkcjonowanie procedur zgłaszania naruszeń przepisów prawa, obowiązujących w Banku procedur i reguł etyki biznesowej, jak również przyjmuje zgłoszenia w tym zakresie zgodnie z postanowieniami regulacji wewnętrznych Banku.

** Do czasu wyboru kandydata i wyrażenia przez Komisję Nadzoru Finansowego zgody na pełnienie przez niego funkcji Członka Zarządu Banku nadzorującego zarządzanie ryzykiem istotnym w działalności Banku, nadzór nad zarządzaniem ryzykiem istotnym jest wykonywany przez Zarząd Banku kolegialnie.